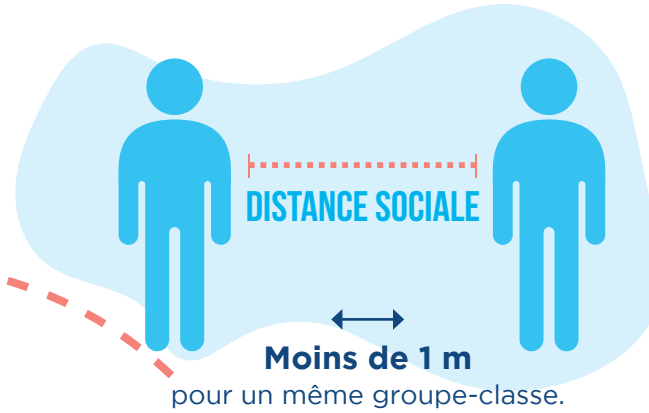


Élèves du **PRIMAIRE** et du **SECONDAIRE** :
port du masque d'intervention obligatoire
en tout temps.

Professeurs et accompagnateurs :
port du masque d'intervention
obligatoire en tout temps.



Se désinfecter les mains à l'entrée du
Théâtre avec le gel hydroalcoolique
fourni par Côté scène.



pour un même groupe-classe.

2 m

avec les autres groupes-classe,
les enseignants et les
accompagnateurs.

Pour une sortie
au théâtre en
toute **SÉCURITÉ**

AUTRES PROCÉDURES

- Les portes du Théâtre Léonard St-Laurent ouvriront 30 minutes avant la représentation pour permettre une entrée graduelle des spectateurs.
- Chaque groupe-classe doit patienter à l'extérieur et fera son entrée après avoir eu l'autorisation du personnel d'accueil.
- L'équipe d'accueil portera un équipement de protection (masque de procédure et visière) et respectera les mesures de distanciation.
- Les surfaces fréquemment touchées (poignées, mains courantes, accoudoirs, comptoir de la billetterie, etc.) seront désinfectées après chacune des représentations.